

Hudson Reed

Lustro Badheizkörper

Montageanleitung

Inhalt

Produkt Informationen **Seite - 2**

Sicherheit **Seite - 3**

Montage **Seite - 3/4**

Garantie **Seite - 5**

Entsorgung **Seite - 5**

Kontaktieren Sie uns **Seite - 5**

Produkt Informationen

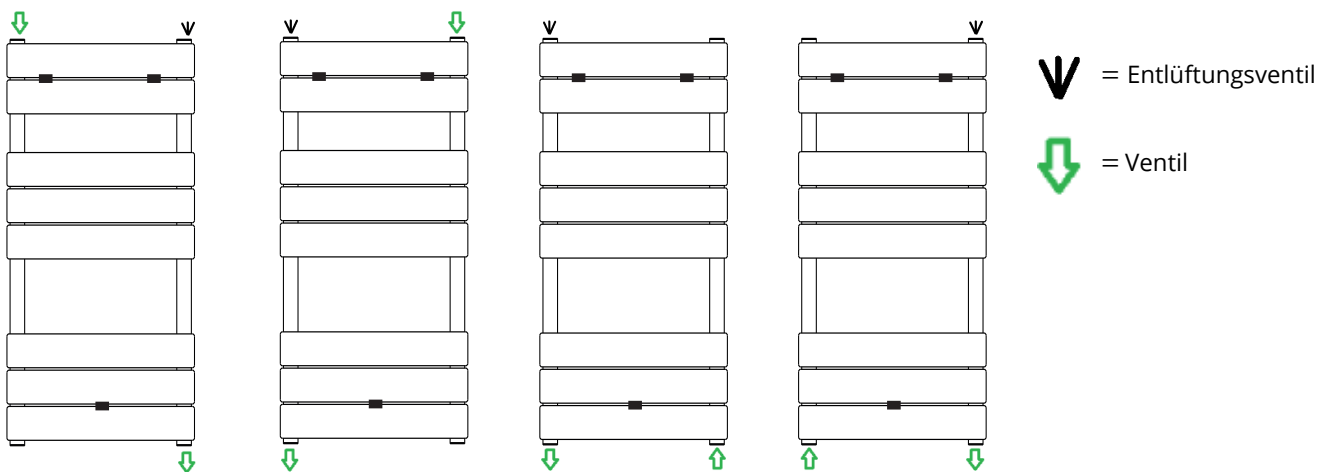
- *Dieses Produkt kann nur bei 1MPa (10g/cm², 10 Bar) verwendet werden. Es sollte nur mit Wassertemperatur unter 100 °C/212°F gefüllt werden. Siehe Tabelle unten für die Installationsanforderungen.*
- *Wenn die Oberflächentemperatur 48 °C (oder 120 °F) übersteigt, zeigen Sie bitte ein Warnschild in der Nähe des Produkts, um Verbrennungen zu vermeiden.*
- *Dieses Produkt ist nur für die Verwendung in geschlossenen Zentralheizungssystemen einschließlich Kombikesseln geeignet.*

Um sicherzustellen, dass Sie so lange wie möglich Freude an Ihrem Heizkörper haben, ist es wichtig, dass Sie zuerst Ihr Heizsystem mit einem zentralen Heizungsreiniger durchspülen, damit die Ablagerungen aus dem System entfernt werden. Nach der Reinigung des Systems müssen Sie das System mit einem zentralen Heizungsinhibitor schützen. Diese beiden einfachen Schritte werden die Effizienz und Lebensdauer Ihres Zentralheizungssystems erheblich erhöhen. Wenn Sie diese Schritte nicht durchführen, erhöht sich die Wahrscheinlichkeit von Leckstellen und die Garantie für Ihren Heizkörper wird ebenfalls ungültig.

Andere Informationen

Hinweis zur Ventilmontage :

Bitte stellen Sie sicher, dass Ihre Heizkörperventile gemäß den untenstehenden Diagrammen montiert werden, so dass immer ein Entlüftungspunkt an der Oberseite des Gerätes verbleibt.



Für weitere Informationen zur Installation Ihrer Heizkörperventile lesen Sie bitte die mitgelieferte Anleitung.

Sicherheit und allgemeine Informationen

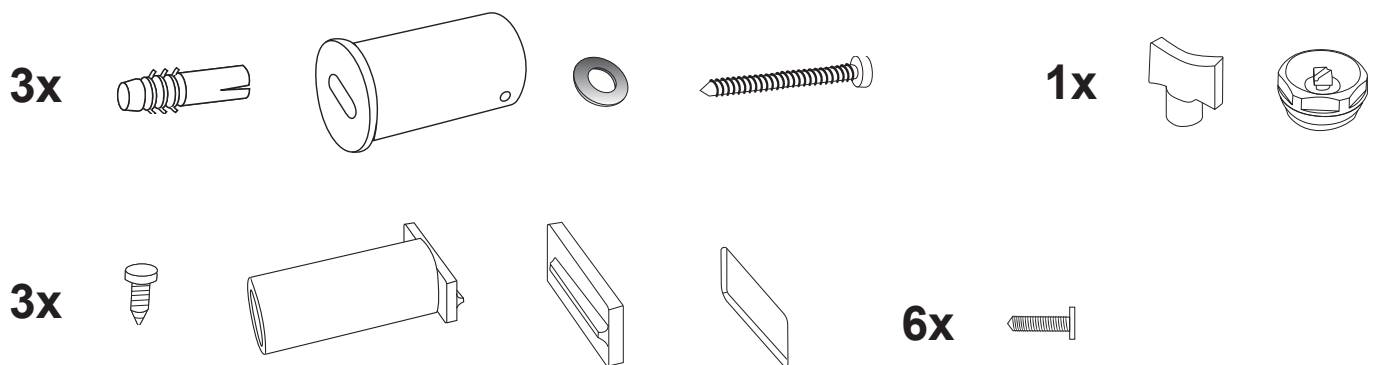
Lesen Sie bitte durch...

Dieses Produkt ist nur für den Einsatz in indirekten oder geschlossenen Zentralheizungssystemen geeignet, inklusive Kombi-Kessel. Werfen Sie die Verpackung erst dann weg, wenn Sie alle enthaltenen Teile gefunden und bestätigt haben. Prüfen Sie die Oberfläche des Produkts vor der Installation auf Anzeichen von Beschädigungen.

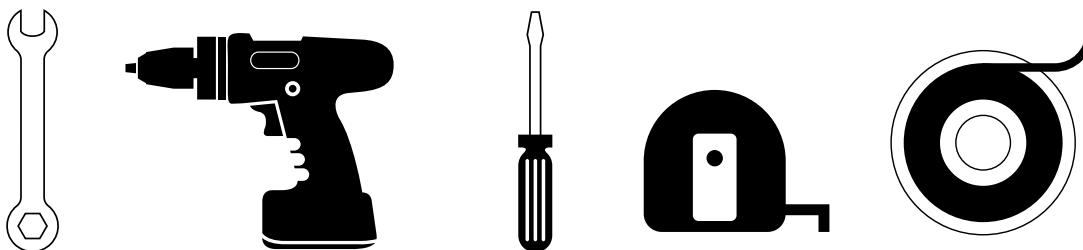
Die mitgelieferten Befestigungen sind nur für massive Ziegelwände vorgesehen. Wenn Sie auf einer anderen Oberfläche installieren wollen, überprüfen Sie bitte, ob die Wand das Produkt sicher tragen kann und kaufen Sie die geeigneten Befestigungen.

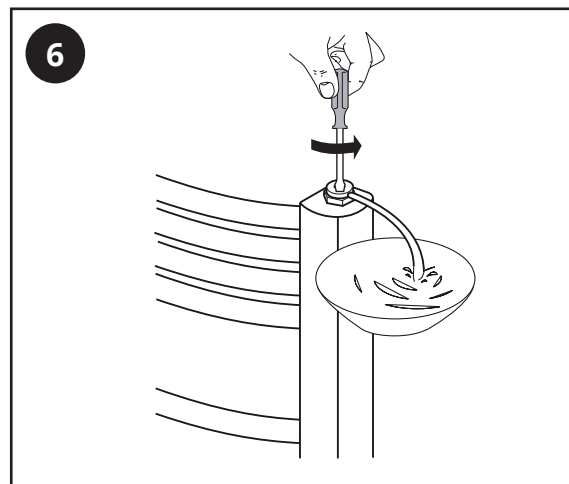
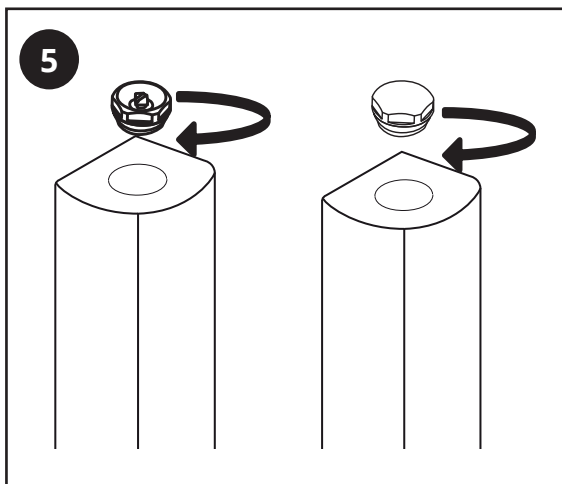
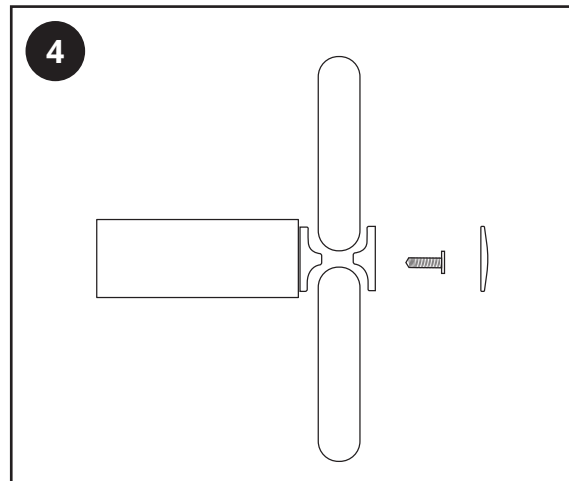
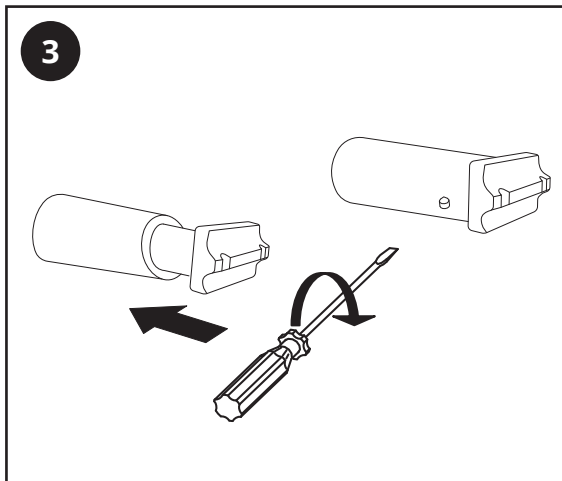
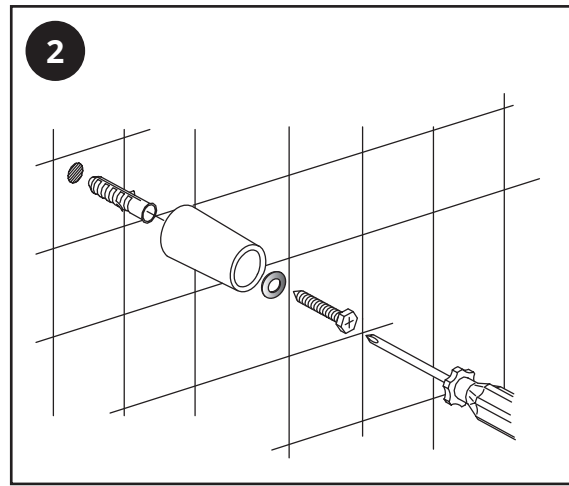
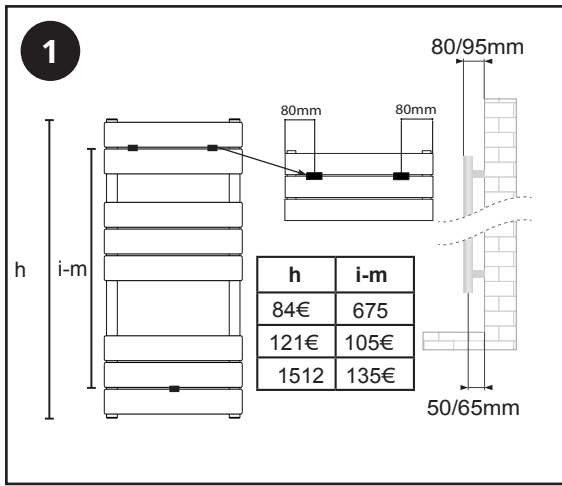
Montageanleitung

Im Lieferumfang:



Benötigtes Werkzeug:





Pflege

Reinigen Sie alle Flecken mit einem weichen, trockenen Tuch, bei hartnäckigen Flecken bitte mit milder Seifenlauge und mit einem weichen Tuch auspolieren. Verwenden Sie KEINE scheuernden oder säurehaltigen Reinigungsmittel, wenn Sie sich nicht sicher sind, kontaktieren Sie uns bitte zuerst.

Garantie

- Die spezifische Garantie für Ihr Produkt finden Sie auf der Website.
- Die Garantie beginnt ab dem Kaufdatum.
- Die Garantie schützt Sie gegen Probleme, die durch herstellungsbedingte Mängel verursacht werden, sie gilt nicht für Probleme, die auf eine schlechte Installation zurückzuführen sind.
- Die Arbeitskosten für die Installation des Produkts sind nicht abgedeckt. Die Garantie erlischt bei Folgeschäden.

Entsorgung

Bitte recyceln Sie die Verpackung in Übereinstimmung mit den örtlichen behördlichen Vorschriften zur Abfallbehandlung und befolgen Sie die gleichen Ratschläge am Ende der Produktlebensdauer.

Produkt - Stahl.

Verpackung - Karton, Kunststoff, Stahl.

Kontaktieren Sie uns

Hudson Reed

Unit 1&2 Dawson Ct

Burnley

BB11 5UG